



doğasında huzur saklı...





*içinde kırk yıllık koru saklı...*

  
**BAYRAKTAR**  
İNŞAAT - 1973

*45 yıllık tecrübe ile...*



## *"Doğanın Kırk Yıllık Hatırı Var"*

Bu coğrafyada "Bir kahvenin kırk yıl hatırı vardır." derler. Bizim için; sağlık, yaşam, huzur ve mutluluk kaynağı olan doğanın da "kırk yıl hatırı" vardır.

Doğa; içinde sakladıklarıyla eşsiz bir hazine sandığı gibidir. Adres Koru Evleri'ni inşa ederek size; bu hazine sandığını sunmak istedik. Gürültülü, doğadan uzak, boğucu bir yaşam neredeyse çağımızın getirisi artık. Bu yüzden size sunduğumuz bu hediye eşine ne kadar az rastlansa da bir o kadar değerli. Adres Koru Evleri'nin içinde; size huzur ve sağlık dolu bir yaşamın kapılarını aralayacak 40 yıldır yaşayan ve yaşama sağlık katan doğal bir koru, yapay bir şelale ve gölet saklı.

Sadece doğa değil, kayalık zemine inşa edilmesiyle güvenlik; sauna, otopark, yüzme havuzu, hamam, buhar banyosu, çocuk oyun alanı, spor alanları, sinema ve parti odası ile ayrıcalık da sunuyor Adres Koru Evleri size.

*Adres Koru Evleri'nin "Doğasında Huzur Saklı..."*

Dr. ERDOĞAN BAYRAKTAR  
İnşaat Yüksek Mühendisi



ADRES KÖYÜ

# kalbinde saklı bir hazine

Doğanın el değmemiş güzelliğinden ilham alarak tasarladığımız Adres Koru Evleri'nde; sizlere doğayla bezenmiş bir hayat sunuyoruz. Yanı başınızdaki 40 yıllık çam ağaçlarından oluşan koru sayesinde, sabahları kuş cıvıltılarıyla yeni güne merhaba deyip, tertemiz havada yürüyüş yaparak, ağaçların şarkısı eşliğinde huzurlu bir yaşamın keyfini sürebilirsiniz. Her mevsim farklı senfoniler sunar orman insana. Hayatınızı gökkuşağı misali renklendirecek ayrıntılar gizli bu koruda. Bizim için eşsiz bir hazinedir doğa.

Adres Koru Evleri, 9 bloktan oluşan 312 konut ve 37 dükkânı kapsamaktadır. 2+1 ve 3+1 daire seçenekleri ile her ihtiyaca karşılık verebilen projede; şelale, kuru, otopark, yüzme havuzu, spor alanları, çocuk oyun alanı, hamam, sauna, buhar banyosu, çardak gibi birçok ayrıcalığın da sahibi olacaksınız.

*"koru sizlere komşudur burada..."*

# İçinde doğanın sırları saklı

Yaklaşın, biraz daha yaklaşın... Doğa size en özel sırlarını fısıldayacak burada. Kulak verin bu eşsiz yaşamın heyecan verici melodisine.





# huzur bu koruda saklı

Koruyla çevrelenmiş bir yaşam alanı hayal edin; varlığınıza anlam kazanan, anılarınızla taçlanan ve doğayla bütünleşen... Her adımda huzuru resmedebileceğiniz bir tuval gibi adeta. Her yeni günü farklı keşiflerle renklendirebileceğiniz bir hayat düşleyin... Düşlerinizi gerçekleştirmek için sadece uyanmanız yeterli.

Evet, bir rüyadan ilham aldık; huzuru, güveni, ferahlığı ve yaşamın güzelliğini barındıran. Burası rüyalarınızın gerçekle buluştuğu masalsi bir yer. Kendinizi büyülü bir diyarda hissedebileceğiniz bir yaşam alanı...

“biraz da doğadan  
yardım aldık...”







# İçinde şelale saklı

Günün yorgunluğunu, stresini atabileceğiniz, evinizin yanı başında bir şelale ayrıcalığı. Doğanın tazeleyici özelliğini tüm bedeninizde hissedebileceğiniz. Her son yeni bir başlangıçtır aslında. Her yeni gün doğacak yeni mucizelere gebedir burada. Şelalenin sesi her yeni gün yeniden doğmanıza zemin hazırlar ve yaşlanmanızı değil yaşamınızı mümkün kılar.

doğanın sesine kulak verin;  
size huzurun şarkısını söyleyecek.





# KAYALIK

## zeminde güvenli yaşamlar saklı

Bizim için her yaşam değerlidir. Korunmayı hak eder. Bu yüzden değerli olanı korumanın yollarını aradık ve bulduk... Adres Koru Evleri'ni tasarlarken her açıdan özel olmasını hedefledik. Bizce güven huzurun temel taşıdır. Bu nedenle temelimizi sağlam kayalık zemin üzerine inşa ederek huzuru sağlam temeller üzerine oturttuk.





# 2+1 yeni çiftler

Yaşam yolculuğunun henüz başında olan ya da fazlasına ihtiyacı yok diyenlere, 2+1 daireler. Sizi, her açıdan kusursuz mimarisi ve tüm ayrıcalıkları ile Adres Koru Evleri'ne, yani doğanın mucizelerinin tam ortasında yer almaya davet ediyoruz.



# 3+1

Sevgiyle büyüyen ailelere, daha fazla yaşam alanı isteyenlere, 3+1 daireler. Hayata daha fazla yer açtık ve sizler için geniş alanlar tasarladık. Ailenizle rahatlığın keyfini sürerken düşlediğiniz ferahlığı da her alanda hissedeceksiniz.

# geniş aileler



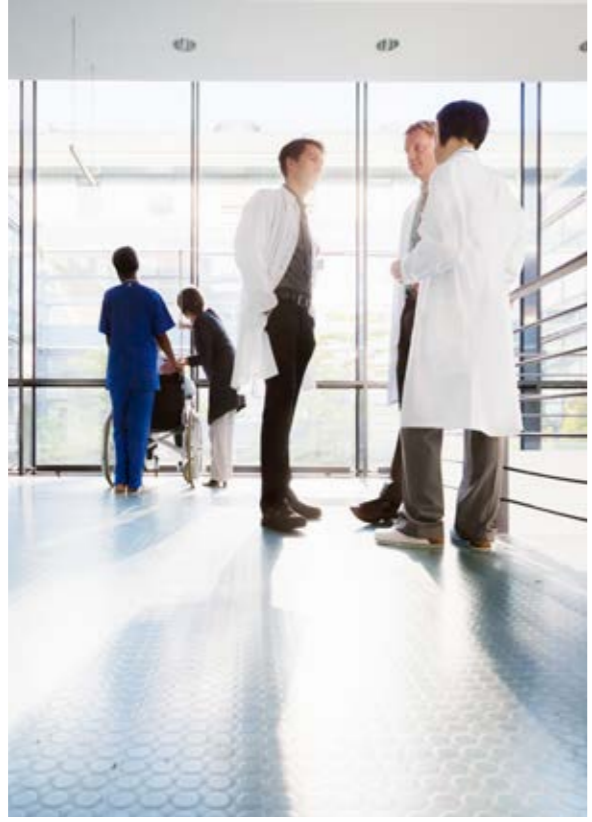
# yaşamın merkezinde saklı

Gün geçtikçe ulaşımın önemini daha fazla hissettiğimiz İstanbul'da, şehrin merkezinde, doğayla nefes alan yaşam alanları ön plana çıkmakta. Siz, değerli vaktinizi sevdiğinizle geçirin diye Adres Koru Evleri'ni şehrin merkezinde inşa ettik. İhtiyacınız olan her şey yanı başınızda.

Adres Koru Evleri; Samandıra Bölgesi 3. Köprü bağlantı yolu Paşaköy Gişeleri'nin hemen yanında yer alıyor. Yeditepe Üniversitesi'ne (6,5km) ve Maltepe Üniversitesi'ne (2,5 km) olan yakınlığı ile eğitimin de merkezinde. Ataşehir Finans Merkezi ile kazancı da içinde barındırıyor (12 km). E-5 (D-100) Karayolu ile şehrin her alanına ulaşım artık daha kolay (9,5 km). Yeni belediye binası da özel hissettiren ayrıcalıklar arasında (2 km).



metro 200 m şehir hastanesi 1,5 km



aydos ormanı 4 km



# her anında keyif saklı

Hayatla iç içe, doğayla barışık bir yaşam alanı. Çevresiyle uyum içinde, ihtiyaçlarınızın ötesinde, fazlasıyla avantajlı. Zamanla yarışmanızın gerekmediği saklı bir cennet. Öyle ki isteklerinizi özenle derledik hatta fazlasını yaptık.

Adres Koru Evleri, alışveriş ve eğlencenin keyfini sürebileceğiniz Viaport AVM (13 km) ve Brandium AVM'ye (8 km) olan yakınlığı ile hayallerinize bir adım daha yaklaşmanızı sağlıyor. Huzurun temel taşlarından biri olan sağlığınıza da güvene aldık. Avrupanın en büyük hastanesi olacak 4.100 yataklı şehir hastanesi sadece 1,5 km uzağınızda. Yapımı hâlâ devam eden ve yakın zamanda tamamlanması planlanan metro hattına ise yürüme mesafesinde (200 m). Sabiha Gökçen Havalimanı ile mesafeleri en aza indirgemeniz mümkün (14 km). Şehir ve doğayı özenle buluşturan bir adres; Aydos Ormanı ile aranızdaki mesafe sadece 4 km.



sabiha gökçen havalimanı 14 km

viaport avm 13 km





# zamanın ve mekanın tüm sırları saklı

Adres Koru Evleri; huzur ve doğanın eseri aynı zamanda eğlencenin de merkezi. Zamanınızı keyifle geçirmeniz ve günün yorgunluğunu atmanız için 37 mağaza ile sizleri bekliyor. Sunulan alternatifler sayesinde hayatınıza huzur ve keyif dolu bir dokunuş katabilirsiniz.

Böylesine özel bir yaşam alanı, kusursuz bir hayatın yapı taşı. Huzura ortak yaşamların arasında hayata eğlence katmanın da adresidir Adres Koru Evleri.



huzur ve kazanç dolu  
bir dokunuş





# İçinde ayrıcalıklar saklı

Daha neler neler saklamadık ki bu mucizenin içine? Rahatlayıp, sağlıklı bir yaşam sürmeniz için; yürüyüş yolları, kapalı yüzme havuzu, spor alanları, sauna, hamam, buhar banyosu; geleceğimizin mimarı çocuklarımız için oyun alanları.

Anılarınız dışında kalanları saklamanız için her daireye ayrılmış özel depo alanları mesela. Ya da 40'li kapalı 24'ü açık olmak üzere park sorununu ortadan kaldırmak için otopark.









# adres koru'da güven saklı

Tüm bu avantajların keyfini huzurla sürün diye Adres Koru Evleri'ni 7/24 aktif güvenlik önlemleri ile donattık. Aracınızın güvenliğini de unutmadık. Kapalı otoparkımızda size de yer ayırdık.

Siz, sevdikleriniz; Adres Koru Evleri'nin doğasında saklı huzuru keşfedin diye.





adres koru evleri  
SANCAKTEPE

kat planları

# bahçe katı planı



# normal kat planı



# 2+1

yeni  
 çiftler



salon .....	21,62 m <sup>2</sup>
ebeveyn odası .....	17,10 m <sup>2</sup>
yatak odası .....	11,76 m <sup>2</sup>
mutfak .....	8,94 m <sup>2</sup>
banyo .....	4,32 m <sup>2</sup>
antre .....	5,75 m <sup>2</sup>
koridor .....	3,74 m <sup>2</sup>
balkon .....	4,05 m <sup>2</sup>
balkon .....	0,88 m <sup>2</sup>

daire net alanı ..... 78,16 m<sup>2</sup>  
(balkonlar dahil)

daire brüt alanı ..... 112,62 m<sup>2</sup>  
(kat ortak alanları dahil)

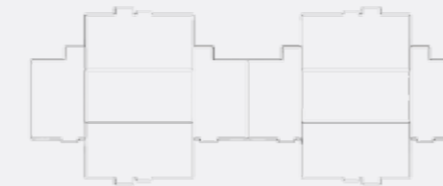
depo .....	5,00 m <sup>2</sup>
toplam brüt alan.....	117,62 m <sup>2</sup>
teras 1 .....	47,72 m <sup>2</sup>
teras 2 .....	41,24 m <sup>2</sup>

not: Depo alanları 4,60 m<sup>2</sup> ile 6,00 m<sup>2</sup> arası değişiklik göstermektedir.

bahçe katı



normal kat



not: teras alanları bulunduğu bloğa göre farklılık göstermektedir.

salon .....	21,62 m <sup>2</sup>
ebeveyn odası .....	17,10 m <sup>2</sup>
yatak odası .....	11,76 m <sup>2</sup>
mutfak .....	8,94 m <sup>2</sup>
banyo .....	4,32 m <sup>2</sup>
antre .....	5,75 m <sup>2</sup>
koridor .....	3,74 m <sup>2</sup>
balkon .....	4,05 m <sup>2</sup>
balkon .....	0,88 m <sup>2</sup>

daire net alanı .....	78,16 m <sup>2</sup>
(balkonlar dahil)	
daire brüt alanı .....	112,62 m <sup>2</sup>
(kat ortak alanları dahil)	

depo .....	5,00 m <sup>2</sup>
toplam brüt alan.....	117,62 m <sup>2</sup>

not: Depo alanları 4.60 m<sup>2</sup> ile 6.00 m<sup>2</sup> arası değişiklik göstermektedir.

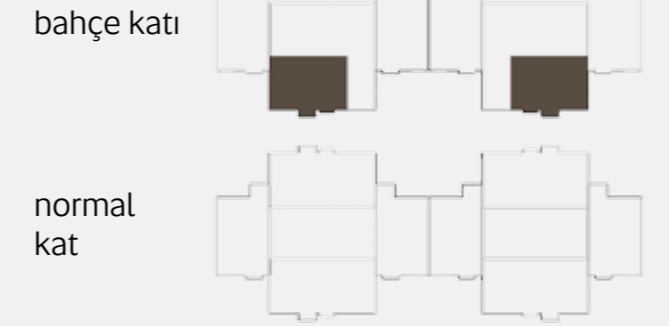


salon .....	26,16 m <sup>2</sup>
ebeveyn odası .....	17,22 m <sup>2</sup>
yatak odası .....	9,25 m <sup>2</sup>
mutfak .....	3,91 m <sup>2</sup>
banyo .....	4,76 m <sup>2</sup>
antre .....	5,80 m <sup>2</sup>
koridor .....	3,19 m <sup>2</sup>
balkon .....	3,45 m <sup>2</sup>
balkon .....	0,80 m <sup>2</sup>

daire net alanı .....	74,54 m <sup>2</sup>
(balkonlar dahil)	
daire brüt alanı .....	106,98 m <sup>2</sup>
(kat ortak alanları dahil)	

depo .....	5,00 m <sup>2</sup>
toplam brüt alan.....	112,00 m <sup>2</sup>
teraz .....	25,60 m <sup>2</sup>

not: Depo alanları 4.60 m<sup>2</sup> ile 6.00 m<sup>2</sup> arası değişiklik göstermektedir.



not: Teraz alanları bulunduğu bloğa göre farklılık göstermektedir.



# 3+1 geniş aileler



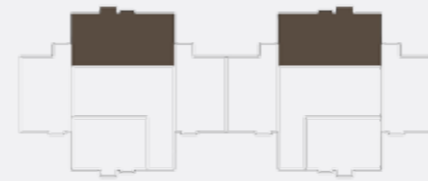
salon .....	26,64 m <sup>2</sup>
ebeveyn odası .....	19,29 m <sup>2</sup>
ebeveyn banyosu .....	3,87 m <sup>2</sup>
yatak odası .....	10,44 m <sup>2</sup>
yatak odası .....	10,44 m <sup>2</sup>
mutfak .....	9,06 m <sup>2</sup>
banyo .....	3,67 m <sup>2</sup>
antre .....	7,70 m <sup>2</sup>
koridor .....	5,17 m <sup>2</sup>
çamaşır odası.....	0,76 m <sup>2</sup>
balkon .....	3,45 m <sup>2</sup>
balkon .....	0,80 m <sup>2</sup>

daire net alanı .....	101,29 m <sup>2</sup>
(balkonlar dahil)	
daire brüt alanı .....	144,96 m <sup>2</sup>
(kat ortak alanları dahil)	

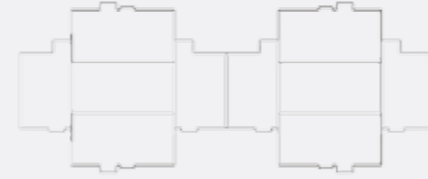
depo .....	5,00 m <sup>2</sup>
toplam brüt alan .....	151,22 m <sup>2</sup>
terasa .....	15,79 m <sup>2</sup>

not: Depo alanları 4.60 m<sup>2</sup> ile 6.00 m<sup>2</sup> arası değişiklik göstermektedir.

bahçe katı



normal kat





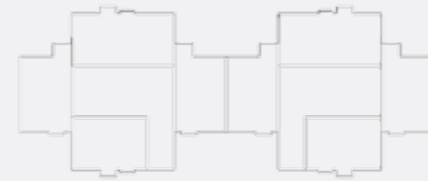
salon .....	26,64 m <sup>2</sup>
ebeveyn odası .....	19,29 m <sup>2</sup>
ebeveyn banyosu .....	3,87 m <sup>2</sup>
yatak odası .....	10,44 m <sup>2</sup>
yatak odası .....	10,44 m <sup>2</sup>
mutfak .....	9,06 m <sup>2</sup>
banyo .....	3,67 m <sup>2</sup>
antre .....	7,70 m <sup>2</sup>
koridor .....	5,17 m <sup>2</sup>
çamaşır odası.....	0,76 m <sup>2</sup>
balkon .....	3,45 m <sup>2</sup>
balkon .....	0,80 m <sup>2</sup>

daire net alanı .....	101,29 m <sup>2</sup>
(balkonlar dahil)	
daire brüt alanı .....	144,96 m <sup>2</sup>
(kat ortak alanları dahil)	

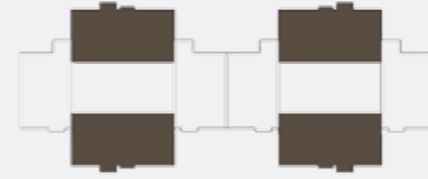
depo .....	5,00 m <sup>2</sup>
toplam brüt alan .....	151,22 m <sup>2</sup>

not: Depo alanları 4.60 m<sup>2</sup> ile 6.00 m<sup>2</sup> arası değişiklik göstermektedir.

bahçe katı



normal kat



# her şey 3 ayağınızın altında



metro 200 m

viaport avm 13 km

sabiha gökçen havalimanı 14 km

maltepe üniversitesi 2,5 km

yeditepe üniversitesi 6,5 km

ataşehir finans merkezi 12 km

brandium avm 8 km

e-5 (D-100) karayolu 9,5 km

şehir hastanesi 1,5 km

yeni belediye binası 2 km

aydos ormanı 4 km

adres koru evleri



Bu katalogta bulunan tüm görseller, örnek olması amacıyla tasarlanmış ve kullanılmıştır. Görsellerin projeyi yansıması için gerekli tüm çaba gösterilmekle birlikte, Bayraktar İnşaat, bu projede bulunan tüm görseller, planlar ve diğer detaylar üzerinde, önceden haber vermeden değişiklik yapma hakkını saklı tutar.





[www.adreskoruevleri.com](http://www.adreskoruevleri.com)

**444 4 535**



/ bayraktarinsaatt973